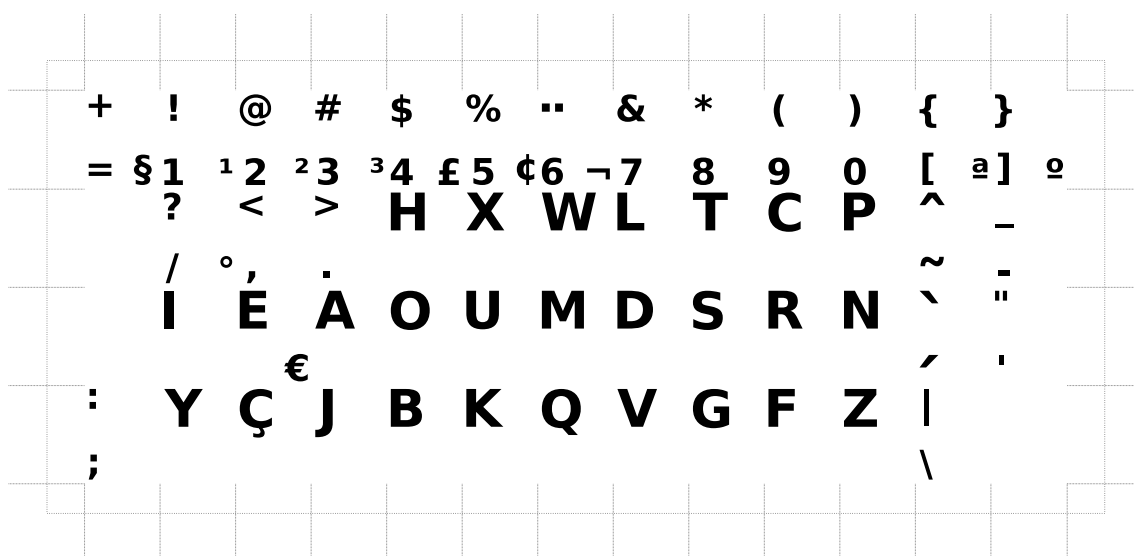


# Teclado Nativo Brasileiro

*Etiquetas para adaptação de teclados tipo ABNT2*



## Instruções:

- 1º — Imprima esta folha, se possível usando uma impressora laser;
- 2º — Cole um pedaço de papel Contact com 6x14 cm por sobre o desenho das teclas, procurando seguir o quadro pontilhado;
- 3º — Usando uma régua de acrílico rígida e um estilete bem afiado, recorte as etiquetas, cortando primeiro no sentido da altura, e depois no sentido do comprimento. Apóie a folha sobre várias folhas de jornal ou uma revista velha, para não perder o corte do estilete nem cortar a mesa. Use as "costas" da régua, o lado sem graduação, para alinhar com a maior precisão possível o corte. Firme bem a régua no papel, e cuidado ao cortar para não tirar lascas da régua, e perder o fio do estilete;
- 4º — Limpe muito bem o teclado com uma esponja molhada com água e sabão de côco, ou com álcool, para deixar as teclas bem limpas e desengorduradas;
- 5º — Usando cola em bastão (tipo cola Pritt), passe com cuidado a cola atrás de cada etiqueta, e cole-a na tecla correspondente à disposição que você deseja usar (Nativo, Nativo para mão direita ou esquerda, Dvorak etc).